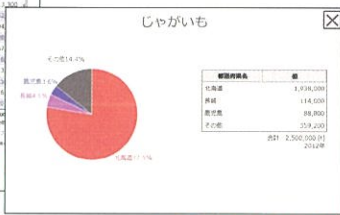


5 比較できる

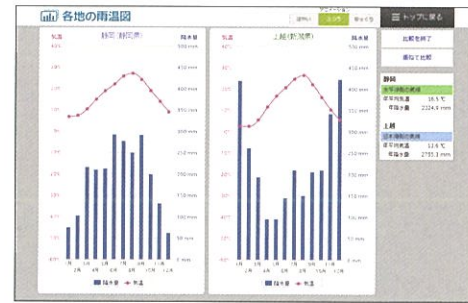
統計を並び替えたり、雨温図を並べて表示したりして、比較できます。項目別の順位や地域ごとの共通点や相違点をすぐに理解できます。



▲ 農林水産業の統計資料



▲ 円グラフでの表示



▲ 静岡市と上越市の雨温図

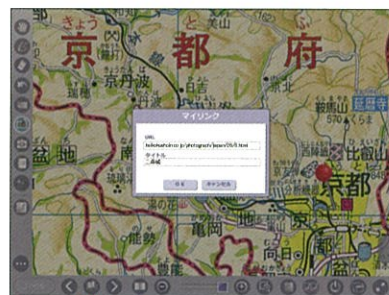
【統計資料の並び替え】地図帳巻末の統計資料に加え、補足する統計資料も多数収録。数値の大きい順・小さい順にワンクリックで並び替えができるので、上位の県がすぐにわかります。また、統計は円グラフでも表示できます。

【雨温図の比較】日本各地の雨温図を多数収録。2都市の雨温図を並べて表示したり重ねて表示したりすることができます。

【2画面表示】地図帳の別々のページを並べて表示できます。書き込みや白地図切り替えも可能です。

6 学習を深められる ~教科書外へのリンク機能~

授業で役立つ教科書外のコンテンツを簡単に参照できるので、さらに学習を深めることができます。



▲ マイリンク



▲ 写真でみる世界のようす (日本編)

【マイリンク】地図上の任意の場所にピンを置き、ウェブサイトや画像ファイルなどを関連づけることができます。

【帝国書院ウェブサイトへのリンク】帝国書院のウェブサイト上にある、47都道府県の写真や地図活用につながるコンテンツにジャンプできます。

● 商品一覧

品番	商品	本体価格(税別)	提供方法	使用期限
57107	Windows版(平成30年度版)	25,000円	DVD-ROM	教科用図書『楽しく学ぶ 小学生の地図帳』の使用期限に準じます。
57104	iOS版	45,000円	アプリ	
57108	New Windows版(1年版)	単年 13,000円	DVD-ROM	ライセンス発行日から1年後の翌月末までです。

※同一の学校内の公費で購入した全てのPCで使用が可能です。※57108 Windows版(1年版)につきましては、2019年3月より発売となります。※学習者用デジタル教科書も1端末あたり単年2,500円(税別)で発売中です。詳しくは下記連絡先にお問い合わせください。

● 動作環境

〈Windows版〉

- OS Windows 7 SP1 / Windows 8.1 / Windows 10 (Windows RT は非対応)
- CPU Core i3 以上推奨
- メインメモリ 2GB 以上推奨
- HDD 空き容量 2GB 以上
- ディスプレイ XGA (1024 × 768) 以上 / True Color 32bit 以上推奨
- 必要な周辺機器 DVD-ROM ドライブ (インストール時のみ)
- ブラウザ Microsoft® Internet Explorer 11 以上、もしくは Google Chrome

〈iOS版〉

- OS iOS7 以降
- 対応端末 第4世代 iPad 以降
- ストレージ 空き容量 2GB 以上

〈留意事項〉

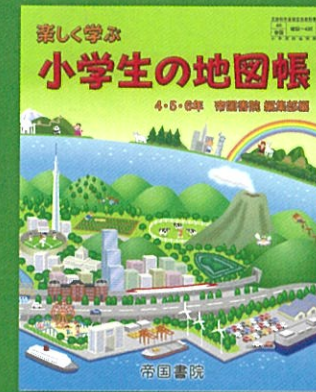
- ※ Windows 8 以降では、デスクトップモードのみ動作します。
- ※ OS が Windows 8 の方は 8.1 に無償アップデートしてください。
- ※ 対応 OS のバージョンについては予告なく変更する可能性があります。
- ※ 本ソフトの起動には、Adobe® Air® が必要です (Windows 版のみ、本ソフトに同梱)。
- ※ 一部、インターネット環境がないと使えない機能があります。
- ※ 本ソフトの仕様は、改良等の目的にて予告なしに変更することがあります。

● 取扱店

株式会社 帝国書院

〒101-0051 東京都千代田区神田神保町 3-29 TEL.03-3261-9038
URL http://www.teikokushoin.co.jp/ FAX.03-3234-7002

CoNETS 版
デジタル教科書



帝国書院 指導者用デジタル教科書

楽しく学ぶ
小学生の地図帳

校内フリーライセンス



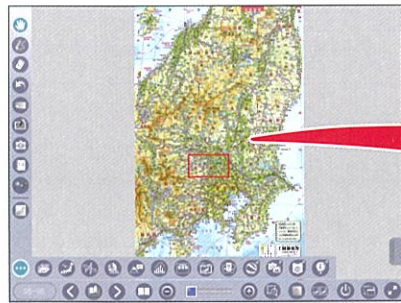
平成 31 年 3 月より
1 年版を発売いたします

授業がわかりやすくなる！
地図が好きになる
工夫が盛りだくさん！

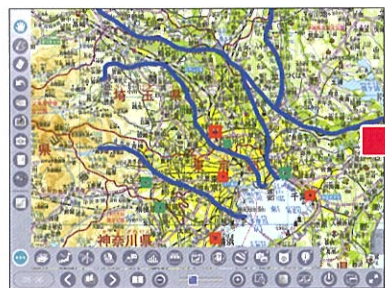
帝国書院

1 視点を集中できる ~拡大・白地図切り替え~

児童の地図帳と同じものを大きく映せるので、注目させたい部分に全員の視線を一斉に集めることができます。そのため、指示や説明が明確に伝わります。また、拡大した地図にペンツールで書き込み、白地図に切り替えることで、書き込んだ要素だけを見せることができます。



▲【拡大機能】最大 800% まで、シームレスで拡大可能です。



▲ ペンツールで書き込んだ地図



▲ 白地図に切り替えた状態

【ペンツール】線や円、四角形の書き消しができます。

【白地図機能】ワンクリックで白地図に切り替えができます。

【カメラ機能】書き込んだ地図画像は、スクリーンショットで保存ができます。

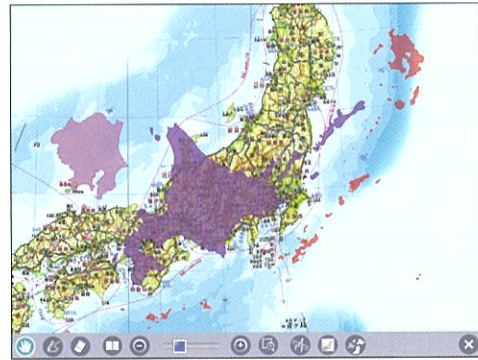
2 距離や大きさを実感できる ~距離計測・面積比較~

直線と円で距離計測ができるので、距離感覚を養うことができます。また、日本列島の地図上で、各都道府県や南西諸島をパズルのように動かせるので、比較して大きさを実感できます。

※日本地図のみの機能です。



▲ 直線と円による距離計測



▲ 面積比較

【距離計測・直線】直線距離を計測できます（最大 10 区間まで可能）。

【距離計測・円】任意の地点を中心として、円で距離計測ができます。たとえば、福岡市を中心に円を描くと、福岡市から韓国のプサンまでと宮崎市や鹿児島市、広島市までの距離がほぼ同じであることがわかります。

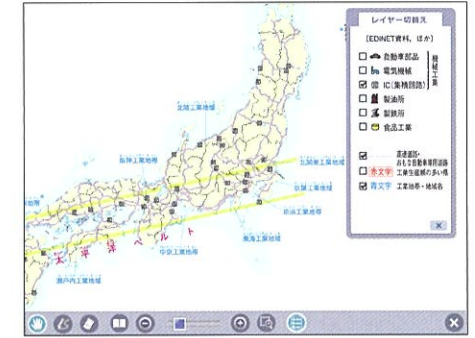
【面積比較】児童が住んでいる県を動かして、他県と面積や形を比較できます（47 都道府県と 8 地方、南西諸島が移動可能）。北海道の大きさや南西諸島の長さなどが実感できます。

3 見せたい要素のみを表示できる ~レイヤー切り替え~

田や河川など、見せたい要素のみを選んで表示できます（レイヤー切り替え）。様々な要素を組み合わせることで、相互の関連を捉える学習ができます。 ※ Windows 版のみの機能です。



▲ 日本の地図



▲ 日本の主題図（工業）

【地図】日本の 47 都道府県別の地図や、8 地方別の地図で、凡例ごとに選択表示できます。

たとえば、「田」と「河川」を同時に表示させると、河川に沿って田が広がっていることがわかります。

【主題図】地図帳に収録されている日本の主題図（全 10 項目）について、凡例ごとに選択表示できます。

4 動かすことができる

デジタルならではの「動き」をつけて見せられるコンテンツを多数収録しています。児童への興味づけや知識の定着に効果的です。



▲ さくいんの引き方を学べるアニメーション



▲ 都道府県フラッシュカード



▲ デジタル地球儀（i 地球儀）



▲ 日本の産業の様子がわかるイラスト（米）

【アニメーション】さくいんの引き方や土地の高さなど、地図活用の基本をわかりやすく学習できます。

【クイズ】楽しみながら都道府県や地図記号が学べるフラッシュカードと、クイズやカルタを収録しています。

【デジタル地球儀】学校教材用の地球儀と同じ内容の「デジタル地球儀」を、動かしながら見られます。地球儀の表現を、地勢（文字有り・文字無し）／行政（文字有り・文字無し）／夜間の衛星画像の各表現に切り替えることもできます。 ※ Windows 版のみの機能です。

【イラスト】日本の産業の様子がわかるイラストを多数収録。収録内容：米、野菜、果物、工芸作物、畜産業、水産業。 ※帝国書院発行の学校図書館用書籍『イラストと地図からみつける！日本の産業・自然』に掲載されているイラストを収録。